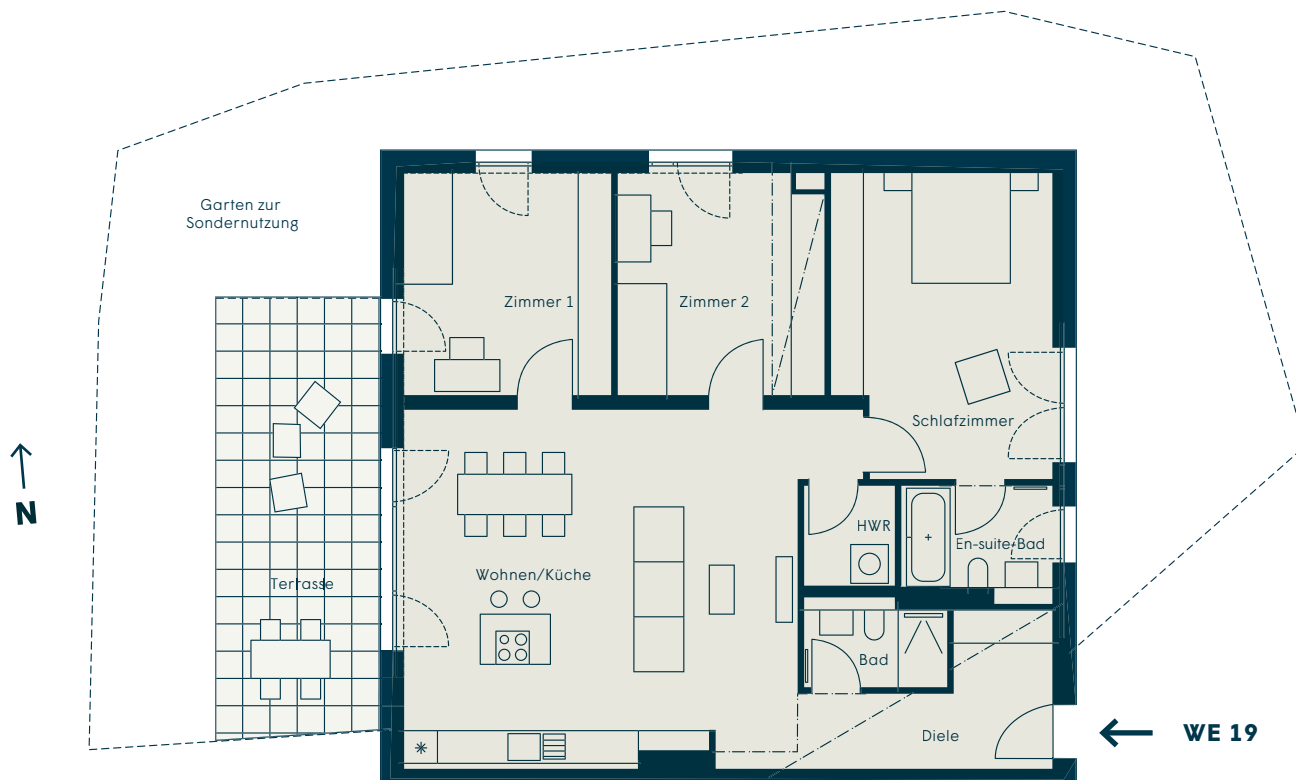


# DAS TEMPEL HOF

# GARTENHAUS WOHNUNG 19

Gartenhaus, Erdgeschoss; 4 Zimmer;  
nicht barrierefrei; Garten und Terrasse



## Raum Wohnfläche (m<sup>2</sup>)

Wohnen/Küche	<b>46,75</b>
Diele	<b>8,99</b>
Zimmer 1	<b>14,99</b>
Zimmer 2	<b>14,77</b>
Schlafzimmer	<b>21,14</b>
Bad	<b>4,08</b>
En-suite-Bad	<b>5,41</b>
HWR	<b>3,01</b>
Terrasse*	<b>11,84</b>

**Gesamtfläche 130,98**

## Wohnungsblatt

Neubau Mehrfamilienwohnen  
in Vorder- und Gartenhaus  
Manteuffelstraße 8 | 12103 Berlin

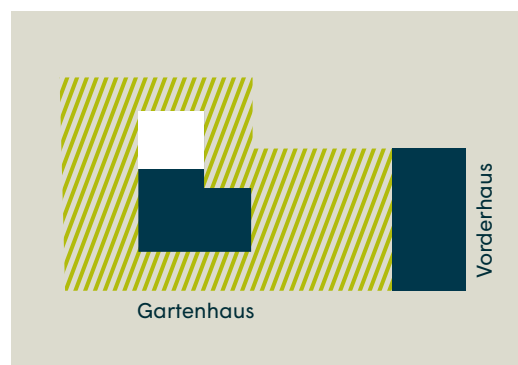
## Bauherr:

hb 31. Wohnimmobilien GmbH  
Leibnizstraße 80 | 10625 Berlin

\* Terrassen- bzw. Balkonflächen sind  
zu 50 % in der Wohnfläche berücksichtigt.

Lichte Raumhöhe in allen Wohnräumen: ca. 2,85 m  
Lichte Raumhöhe in den gestrichelt  
dargestellten Bereichen mit abgehängter Decke: ≥ 2,50 m  
Ermittelte Wohnfläche: aufgestellt am 28.02.2022

## Grundriss im Gesamtgebäude:



## Hinweise:

- Sämtliche Flächen gemäß Wohnflächenberechnung nach WoFlV und unter Vorbehalt angegeben.
- Die Grundrisse / Angaben entsprechen dem Stand der Genehmigungsplanung Stand 24.02.2022.
- Im Rahmen der Ausführungs- / Detailplanung können aufgrund bautechnischer Erfordernisse Änderungen gegenüber dieser Planung möglich sein.
- Für die Ausstattung ist die Käuferbaubeschreibung maßgebend, nicht die zeichnerische Darstellung in den Grundrissen; die dargestellte Möblierung ist beispielhaft und nicht Teil des Kaufgegenstandes.
- Für barrierefreie WE gilt die Verordnung über bauliche Anforderungen an barrierefreies Wohnen Bln.