

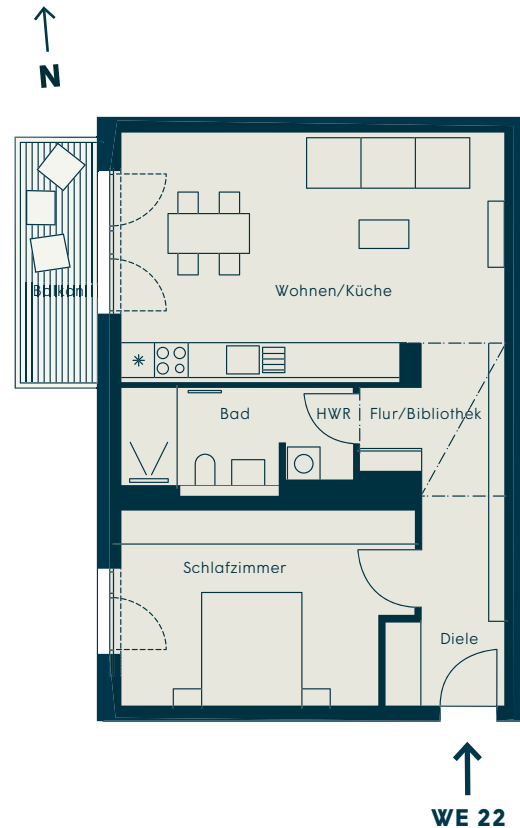
# DAS TEMPEL HOF

# GARTENHAUS WOHNUNG 22

Gartenhaus, 1. OG; 2 Zimmer;  
nicht barrierefrei; Balkon

| Raum                | Wohnfläche (m <sup>2</sup> ) |
|---------------------|------------------------------|
| Wohnen/Küche        | 28,73                        |
| Diele               | 3,22                         |
| Schlafzimmer        | 17,19                        |
| Bad                 | 5,34                         |
| Flur                | 9,06                         |
| HWR                 | 2,03                         |
| Balkon*             | 3,01                         |
| <b>Gesamtfläche</b> | <b>68,58</b>                 |

\* Terrassen- bzw. Balkonflächen sind zu 50 % in der Wohnfläche berücksichtigt.



## Wohnungsblatt

Neubau Mehrfamilienwohnen  
in Vorder- und Gartenhaus  
Manteuffelstraße 8 | 12103 Berlin

## Bauherr:

hb 31. Wohnimmobilien GmbH  
Leibnizstraße 80 | 10625 Berlin

## Hinweise:

- Sämtliche Flächen gemäß Wohnflächenberechnung nach WoFlV und unter Vorbehalt angegeben.
- Die Grundrisse / Angaben entsprechen dem Stand der Genehmigungsplanung Stand 24.02.2022.
- Im Rahmen der Ausführungs- / Detailplanung können aufgrund bautechnischer Erfordernisse Änderungen gegenüber dieser Planung möglich sein.
- Für die Ausstattung ist die Käuferbaubeschreibung maßgebend, nicht die zeichnerische Darstellung in den Grundrissen; die dargestellte Möblierung ist beispielhaft und nicht Teil des Kaufgegenstandes.
- Für barrierefreie WE gilt die Verordnung über bauliche Anforderungen an barrierefreies Wohnen Bln.

Lichte Raumhöhe in allen Wohnräumen: ca. 2,85 m  
Lichte Raumhöhe in den gestrichelt  
dargestellten Bereichen mit abgehängter Decke: ≥ 2,50 m  
Ermittelte Wohnfläche: aufgestellt am 28.02.2022

## Grundriss im Gesamtgebäude:

