

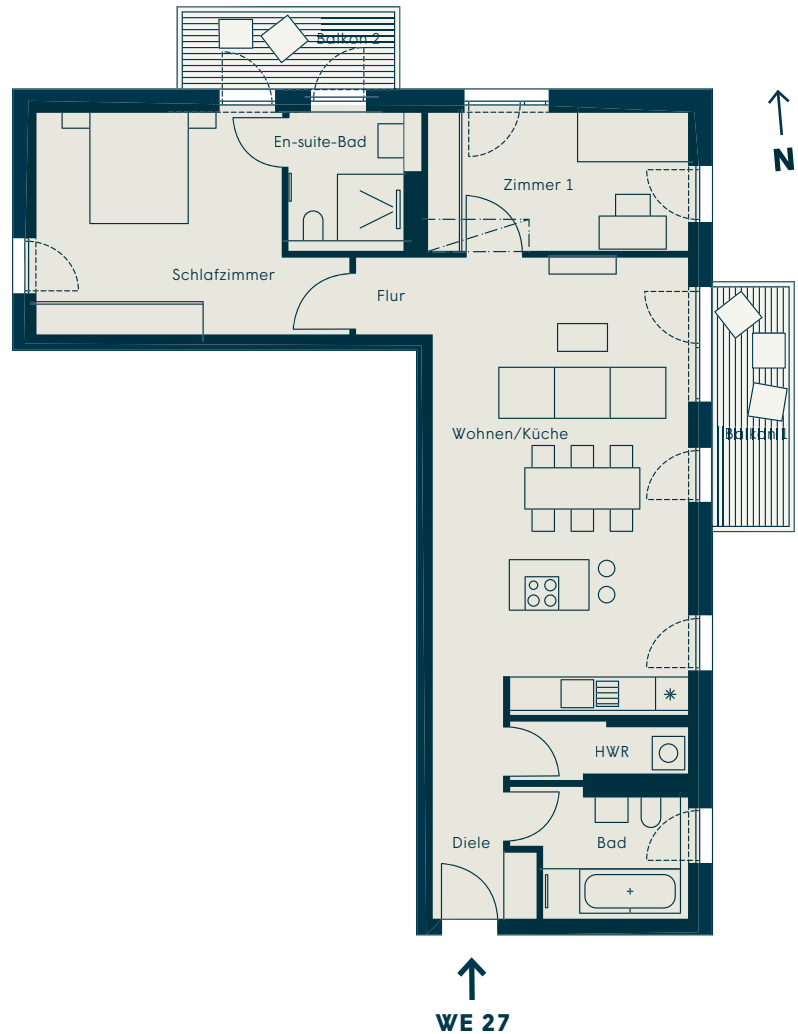
# DAS TEMPEL HOF

# GARTENHAUS WOHNUNG 27

Gartenhaus, 2. OG; 3 Zimmer;  
barrierefrei; zwei Balkone

Raum	Wohnfläche (m <sup>2</sup> )
Wohnen/Küche	36,63
Diele	6,29
Zimmer 1	11,74
Schlafzimmer	19,36
Bad	6,56
En-suite-Bad	5,56
Flur	1,93
HWR	3,08
Balkon 1*	3,01
Balkon 2*	2,66
<b>Gesamtfläche</b>	<b>96,82</b>

\* Terrassen- bzw. Balkonflächen sind zu 50 % in der Wohnfläche berücksichtigt.



↑  
WE 27

## Wohnungsblatt

Neubau Mehrfamilienwohnen  
in Vorder- und Gartenhaus  
Manteuffelstraße 8 | 12103 Berlin

## Bauherr:

hb 31. Wohnimmobilien GmbH  
Leibnizstraße 80 | 10625 Berlin

## Hinweise:

- Sämtliche Flächen gemäß Wohnflächenberechnung nach WoFlV und unter Vorbehalt angegeben.
- Die Grundrisse / Angaben entsprechen dem Stand der Genehmigungsplanung Stand 24.02.2022.
- Im Rahmen der Ausführungs- / Detailplanung können aufgrund bautechnischer Erfordernisse Änderungen gegenüber dieser Planung möglich sein.
- Für die Ausstattung ist die Käuferbaubeschreibung maßgebend, nicht die zeichnerische Darstellung in den Grundrissen; die dargestellte Möblierung ist beispielhaft und nicht Teil des Kaufgegenstandes.
- Für barrierefreie WE gilt die Verordnung über bauliche Anforderungen an barrierefreies Wohnen Bln.

Lichte Raumhöhe in allen Wohnräumen: ca. 2,85 m  
Lichte Raumhöhe in den gestrichelt  
dargestellten Bereichen mit abgehängter Decke: ≥ 2,50 m  
Ermittelte Wohnfläche: aufgestellt am 28.02.2022

## Grundriss im Gesamtgebäude:

